

Уважаемые жители

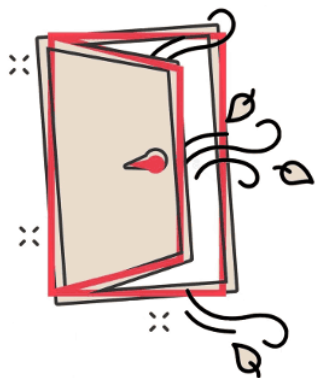
Информация по особенностям работы современных лифтов

Потоки воздуха при одновременном открытии входных и тамбурных дверей на протяжении длительного времени приводят к тому, что они беспрепятственно проникают в подъезд и в лифтовых шахтах образуется повышенная тяга (при разнице температур снаружи и внутри подъезда).

Потоки воздуха оказывают давление на двери лифта, которые, в свою очередь, до конца не закрываются. А соответственно, неполное закрытие мешает дальнейшему движению кабины, и лифт не работает.

Эта особенность современных лифтов обусловлена безопасностью их эксплуатации.

В лифтах установлена система защиты от зажимания человека, которая останавливает закрытие и откатывает дверь назад при возникновении на ее пути какого-либо препятствия. А вопрос безопасности всегда будет главным при обслуживании лифтового оборудования.



Лифты — грузовые и пассажирские — различаются конструкцией и способом установки. Но у всех моделей основным параметром является **ГРУЗОПОДЪЕМНОСТЬ**. Она измеряется в килограммах и показывает массу, которую система может транспортировать без перегрузки, в максимально безопасном режиме.

Чтобы отслеживать степень загрузки кабины лифта, в пол встраиваются специальные датчики. Они располагаются равномерно по периметру.

При превышении допустимой нагрузки срабатывают защитные механизмы и происходит блокировка лифта. В данном случае достаточно убрать превышения и лифт вернется к работе.

При неравномерной загрузке кабины лифта происходит перекос систем, что приводит к заклиниванию или проблемам с тросами, как итог к порче общедомового оборудования и непредвиденным расходам по статье текущий ремонт. В данном случае без вызова специализированной организации и ремонта лифт к работе не вернется.



Уважаемые жители!

Для корректной работы лифтового оборудования соблюдайте правила.

- 1. Для перевода лифта в режим ПОГРУЗКИ, необходимо удерживать кнопку "ОТМЕНА" около 10 секунд.**

Подпирать двери у лифта – НЕЛЬЗЯ.

- 2. Соблюдать ГРУЗОПОДЪЕМНОСТЬ и РАВНОМЕРНОСТЬ загрузки лифта!**
- 3. Не прыгайте и не раскачивайте кабину. В кабине спокойно дождитесь нужного этажа.**
- 4. Не прижимайтесь к дверям. Двери должны иметь СВОБОДНЫЙ ХОД.**
- 5. Пользуйтесь кнопками управления открывания и закрывания дверей для погрузки, разгрузки и необходимости подождать человека.**
- 6. Не нажимайте на несколько кнопок одновременно, не удерживайте долго кнопки нажатыми. Этим Вы блокируете электронную программу лифтового оборудования.**
- 7. Не просовывайте пальцы между закрытыми створками во время движения. Подобное действие может привести к сбою в работе лифта. Он может остановиться между этажами.**

Управляющая компания "Высота"